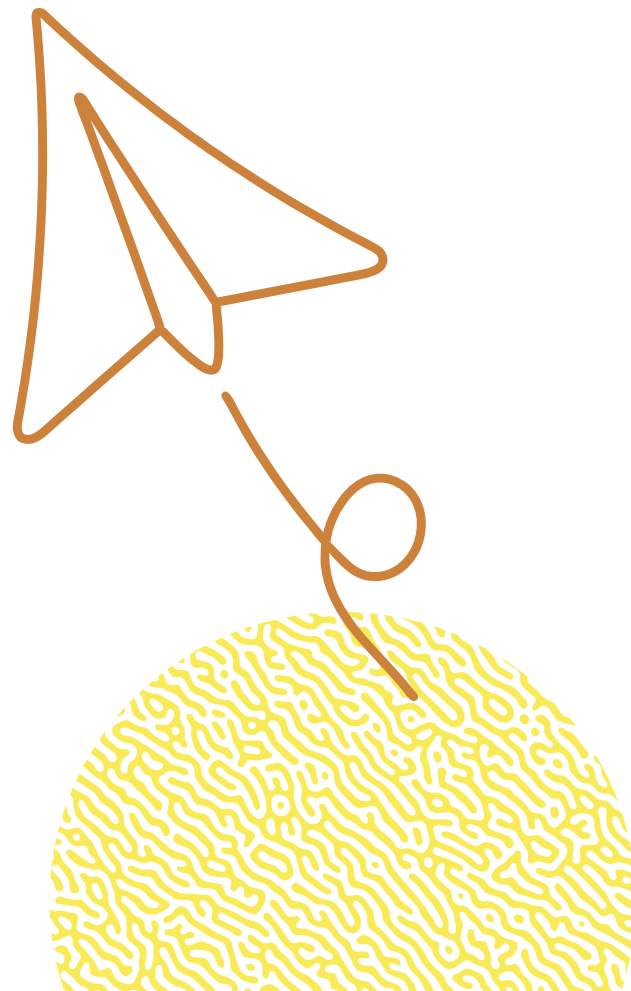


# LE RECRUTEMENT ET LE DÉVELOPPEMENT RH DANS L'INDUSTRIE PAPIER CARTON

Un service de la branche pour les entreprises de l'IPC  
production • transformation • cartonnage



# Le défi des compétences, un enjeu majeur pour l'Industrie Papier Carton

Les branches professionnelles de l'IPC mettent à disposition de nombreux services et outils pour répondre à vos besoins.



**40%**

DES MÉTIERS  
TECHNIQUES  
À RENOUELER  
D'ICI 2030

Métiers de conduite, de  
maintenance, d'ingénieur et  
de management

ATTIRER



RECRUTER



FORMER



FIDÉLISER



COOPÉRER



Études l'Observatoire



## ATTIRER

# Développez votre marque employeur

### Emparez-vous des marques déjà existantes



**La marque de branche de l'Industrie Papier Carton en France.**

1 530 entreprises • 62 000 salariés  
• [www.industriepapiercarton.fr](http://www.industriepapiercarton.fr)



**La marque de promotion des métiers industriels en France portée par l'OPCO 2i.**

79 800 entreprises • plus de 2 millions de salariés  
• [www.aveclindustrie.fr](http://www.aveclindustrie.fr)

En savoir plus :

[contact@afifor.fr](mailto:contact@afifor.fr) • Sophie Dion

Devient en 2026 : [contact@ipc-campus.fr](mailto:contact@ipc-campus.fr)

### Diffusez sur les réseaux sociaux

- Suivez *@industriepapiercarton* sur les réseaux
- Ajoutez *@industriepapiercarton* dans vos posts
- Repartagez les posts de votre entreprise



### Favorisez le sourcing des jeunes

- Élaborez votre CV d'entreprise 
- Organisez des Journées Portes Ouvertes



Kit visite entreprises

- Participez aux salons, forums et événements 

OBJECTIF

**30**

SALONS  
PAR AN  
EN FRANCE



## RECRUTER

# Développez l'apprentissage

### Contactez les écoles spécialisées de l'IPC

- Un réseau de formation unique en Europe
- Un réseau de diffusion de vos offres de contrat

### Versez votre solde TA via SOLTEA au mois de Juin 2026

- Aux écoles habilitées :  
Esepac (UAI 0430942R)  
Grenoble INP-Pagora (UAI 0383397L)  
Lycée Gaston Crampe (UAI 0400002K)  
Lycée Borda (UAI 0400007R)
- Via don en nature aux CFA cœur de métier

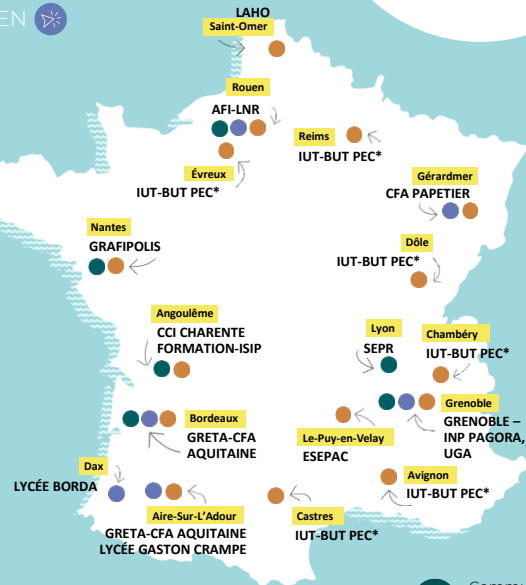
En savoir plus :  
[contact@afifor.fr](mailto:contact@afifor.fr) • Isabelle Margain  
Devient en 2026 : [contact@ipc-campus.fr](mailto:contact@ipc-campus.fr)



OBJECTIF  
**3 %**  
D'APPRENTIS  
DANS L'IPC

Voir la liste des écoles


FR EN



L'AFIFOR devient

**ipc**  
CAMPUS

 Communication imprimée

 Papiers, cartons et biomatériaux

 Packaging

\* Packaging, Emballage et Conditionnement

## RECRUTER

# Intégrez de nouveaux profils

**Nous vous accompagnons dans l'intégration des nouveaux entrants grâce à des parcours certifiants sur mesure**

- Contrats de professionnalisation
- Reconversion professionnelle
- Préparation opérationnelle à l'emploi (POEC ou POEI)
- Développement de la diversité (personnel féminin, personnes en situation de handicap, personnes de nationalité étrangère, anciens militaires, etc.)

**IPC FORMATION** analyse votre besoin et vous met en contact avec les meilleurs interlocuteurs, partenaires labéllisés.



En savoir plus :

[contact.formation@unidis.fr](mailto:contact.formation@unidis.fr) • Isabelle Margain

Devient en 2026 : [contact@ipc-formation.fr](mailto:contact@ipc-formation.fr)



**FORMER**

# Appuyez-vous sur des formations clés en main

**IPC FORMATION, organisme de formation de la filière Papier Carton, forme vos collaborateurs pour leur intégration ou leur perfectionnement**

Les formations inter-entreprises,  
à Paris ou en région, en présentiel  
ou en distanciel



Programmation des stages inter

Les formations e-learning :  
une plateforme de modules  
d'e-learning spécifiques



Formations e-learning

En savoir plus :  
[contact.formation@unidis.fr](mailto:contact.formation@unidis.fr) • Agathe Bechereau  
Devient en 2026 : [contact@ipc-formation.fr](mailto:contact@ipc-formation.fr)

- 
- An illustration of a magnifying glass with a purple handle and frame, focusing on a piece of brown cardboard. On the cardboard, there is a list of 'Essentiels' (Essentials) for inter-company training. The list includes: du papier et de sa fabrication, de la ouate de cellulose, du carton ondulé, du carton compact, de l'emballage papier carton, de l'impression, and des étiquettes adhésives.
- Formation inter-entreprises sur les «  
Essentiels » :
- du papier et de sa fabrication
  - de la ouate de cellulose
  - du carton ondulé
  - du carton compact
  - de l'emballage papier carton
  - de l'impression
  - des étiquettes adhésives



# FORMER

## Bénéficiez de formations sur-mesure

**Le label IPC FORMATION est garant :**

- De la qualité et l'excellence de la formation
- D'un réseau de formateurs professionnels intervenant à 90 % sur site
- D'un service ADV expert sur l'ingénierie financière  
En lien avec l'OPCO 2i et d'autres financeurs



### Domaines de spécialité :

- Production des pâtes et papiers
- De la conception à la fabrication des produits dans l'IPC
- Maintenance dans l'IPC
- QSE dans l'IPC
- Management dans l'IPC
- Ressources humaines
- Logistique et commercial



Le réseau des partenaires



Notre catalogue formation



**95 %**

TAUX DE  
SATISFACTION  
DES STAGIAIRES

En savoir plus :

[contact.formation@unidis.fr](mailto:contact.formation@unidis.fr) • Alexandrine Sanniez

Deviend en 2026 : [contact@ipc-formation.fr](mailto:contact@ipc-formation.fr)



# FIDÉLISER

## Valorisez les compétences de vos collaborateurs

IPC FORMATION est l'organisme habilité par la branche pour les parcours de certification CQP(I) et CCP(I)



Valide une compétence spécifique liée à un emploi ou à une mission



Retrouvez nos certifications



25 évaluateurs mobilisés



Valide des compétences métier mises en œuvre en situations professionnelles dans l'IPC



- Des salariés plus polyvalents, mieux formés et reconnus pour leurs compétences
- Un processus simple, facilement déployable en situation professionnelle

OBJECTIF

**300**

CERTIFIÉS PAR AN DANS L'IPC

Positionnement du candidat

Formation et accompagnement

Évaluation des compétences

Certification par la branche

En savoir plus :  
[cqp@unidis.fr](mailto:cqp@unidis.fr) • Joshua Motte

FIDÉLISER

# Professionalisez la formation interne dans l'entreprise

**IPC FORMATION vous apporte un accompagnement « sur-mesure »**

Dans le développement des compétences de vos experts internes

## 3 certifications de Compétences

- CCPI Tutorat en entreprise ✨
- CCPI Création de formation interne ✨
- CCPI Animation de formation interne ✨

Dans la mise en œuvre de la formation interne

- Ingénierie des parcours métiers
- Formation en situation de travail ou coaching technique
- Validation des compétences acquises

En savoir plus :

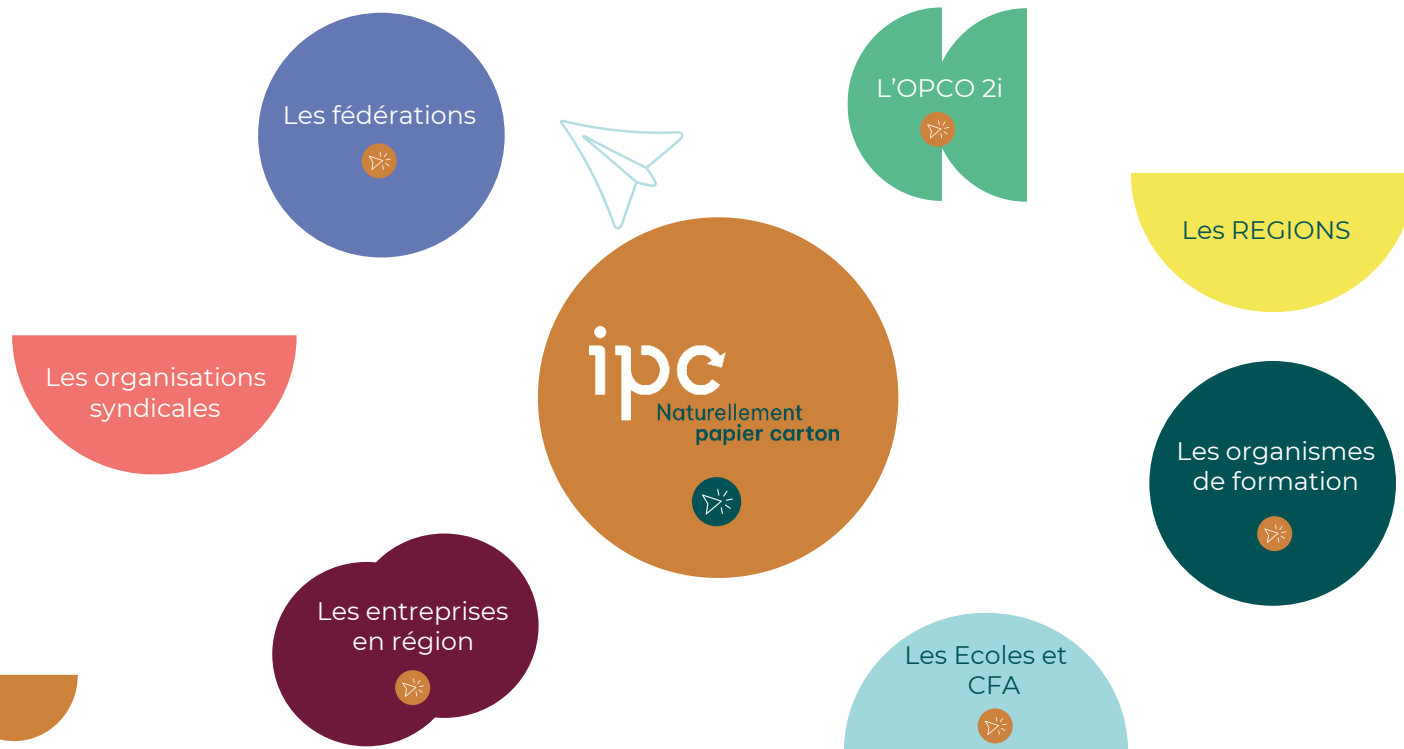
[contact.formation@unidis.fr](mailto:contact.formation@unidis.fr)

Deviendra en 2026 : [contact@ipc-formation.fr](mailto:contact@ipc-formation.fr)



COOPÉRER

# Tous ensemble pour assurer l'avenir d'IPC



COOPÉRER

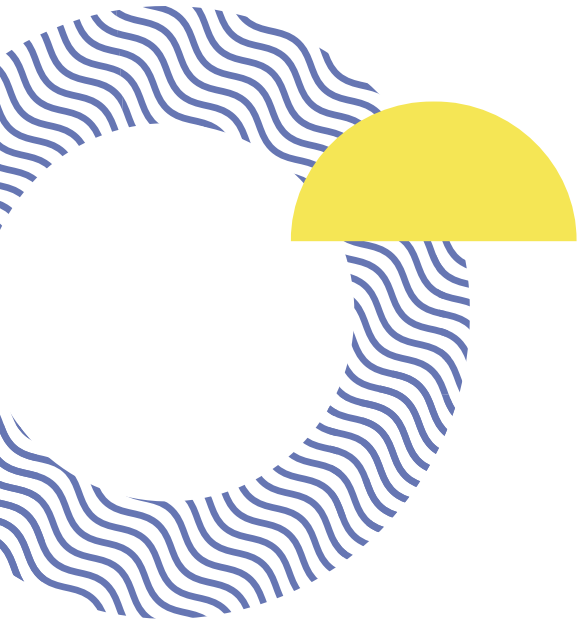
# Tous ensemble pour assurer l'avenir d'IPC





COOPÉRER

# Tous les avantages de la mutualisation pour vous !



- notoriété de la marque de branche « IPC, Naturellement Papier Carton »
- visibilité accrue
- optimisation des coûts
- actions de promotion des métiers
- partage de bonnes pratiques
- notoriété de la marque nationale « Avec l'Industrie, on a un avenir à fabriquer »
- gain de temps
- supports de communication gratuits
- ressources mises à jour et évolutives sur nos sites web
- retours d'expériences

# Une équipe mobilisée à votre service

ATTIRER



RECRUTER



FORMER



FIDÉLISER



COOPÉRER



**Vous avez une question ?  
Contactez-nous !**



**Isabelle Margain**

*Direction IPC CAMPUS et IPC FORMATION*



**Alexandrine Sanniez**

*Administration des ventes / Secrétariat CQP*



**Sophie Dion**

*Promotion des métiers et déploiement territorial*



**Agathe Bechereau**

*Stages Inter entreprises / Catalogue formation*



**Laurine Demazy**

*Ambassadrice Métiers et Formations*

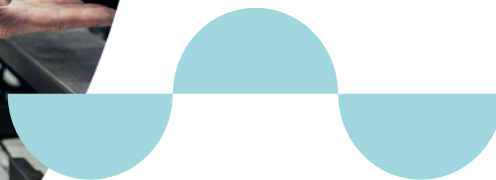


**Joshua Motte**

*Certifications professionnelles CCP(i)-CQP(i)*



**À vos côtés,  
tous les jours,  
pour relever le défi  
des compétences !**

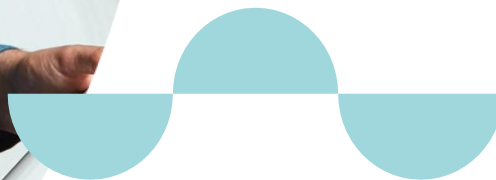


**ipc**  
Naturellement  
papier carton





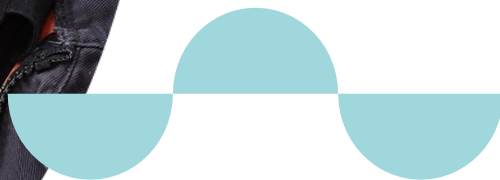
**À vos côtés,  
tous les jours,  
pour relever le défi  
des compétences !**



**ipc**  
Naturellement  
papier carton



**À vos côtés,  
tous les jours,  
pour relever le défi  
des compétences !**



**ipc**  
Naturellement  
papier carton



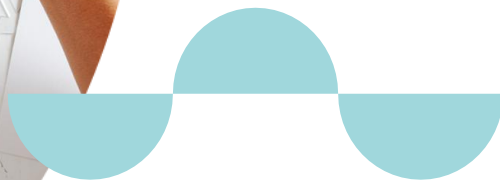
À vos côtés,  
tous les jours,  
pour relever le défi  
des compétences !



**ipc**  
Naturellement  
papier carton



**À vos côtés,  
tous les jours,  
pour relever le défi  
des compétences !**



**ipc**  
Naturellement  
papier carton