

# Enquête sur le devenir des bénéficiaires des CQP

## Résultats de l'enquête

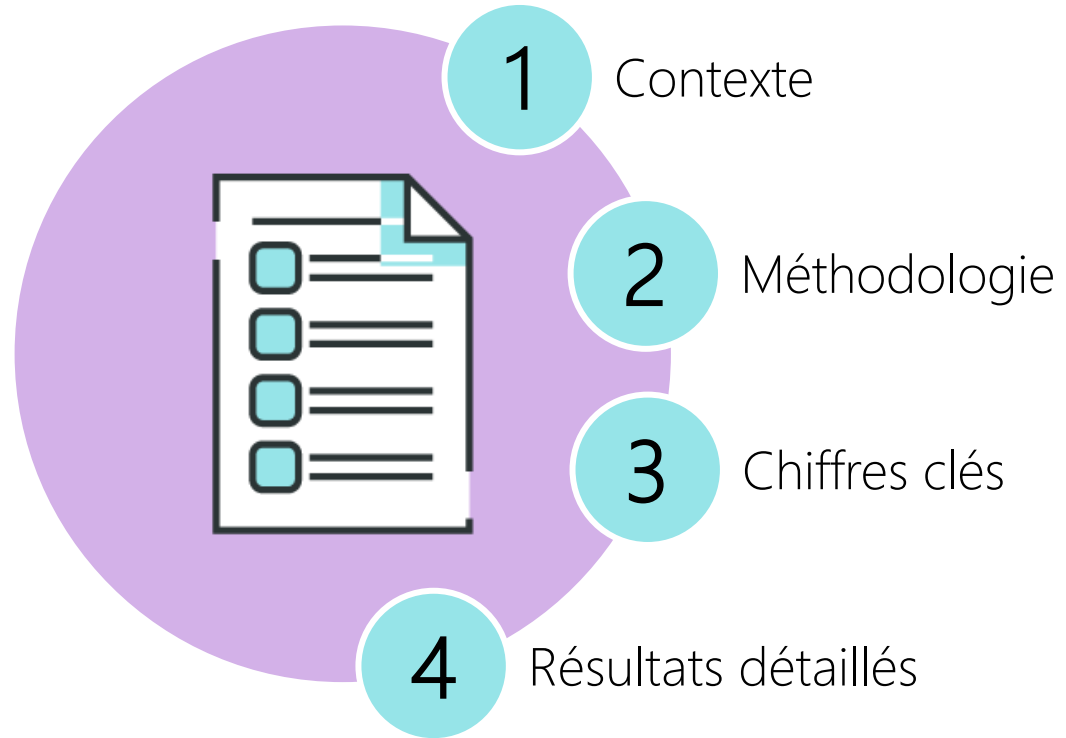
Contacts LVDC :

Mohamed BEN HALIMA, Directeur du Département Public – [mohamed.ben-halima@lavoixduclient.fr](mailto:mohamed.ben-halima@lavoixduclient.fr)

Thi-Phuong DINH, Directrice d'études – [thi-phuong.dinh@lavoixduclient.fr](mailto:thi-phuong.dinh@lavoixduclient.fr)

Antoine BRUNET, Chargé d'études – [antoine.brunet@lavoixduclient.fr](mailto:antoine.brunet@lavoixduclient.fr)

# Sommaire



01

# CONTEXTE ET OBJECTIFS

---





# CONTEXTE ET OBJECTIFS

- L'OPCO 2I est l'opérateur de compétences des entreprises industrielles. Il rassemble 32 branches professionnelles réparties dans 11 sections paritaires professionnelles.
- Une de missions principales de l'OPCO est d'assurer **un appui technique aux branches** et les accompagner pour **construire des certifications professionnelles**.
- Dans ce cadre, l'OPCO 2I accompagne l'industrie Papier/Carton dans l'enregistrement de ses CQP et CQPi au RNCP.
- Le CQP permet de faire reconnaître les compétences et savoir-faire nécessaires à l'exercice d'un métier (validation des compétences et des connaissances acquises).
- L'enregistrement du CQP au RNCP via la certification de **France compétences** (institution nationale publique chargée de la régulation et du financement de la formation professionnelle et de l'apprentissage) **prend en compte 9 critères**. Parmi ces critères, nous retrouvons **le critère n°2** « L'impact du projet de certification professionnelle en matière d'accès ou de retour à l'emploi »
- Pour satisfaire ce critère n°2, les demandes d'enregistrements doivent être accompagnées par une analyse d'insertion dans l'emploi visé par le CQP d'au moins deux promotions à 6 mois après l'obtention de la certification (la justification de l'insertion à 24 mois est conseillée).

Dans ce contexte, l'industrie Papier/Carton, avec l'appui de l'OPOC 2I a souhaité mener une enquête auprès des certifiés de 5 de ses CQP afin d'obtenir des éléments quantitatifs et qualitatifs fiables permettant de :

- Mesurer le taux d'accès à l'emploi des bénéficiaires 6 mois après l'obtention du CQP ;
- Mesurer le taux d'accès à l'emploi visé par le CQP 6 mois après l'obtention du CQP ;
- Etudier les disparités d'insertion en fonction des éléments descriptifs ;
- Etablir le lien entre le CQP et l'emploi occupé.

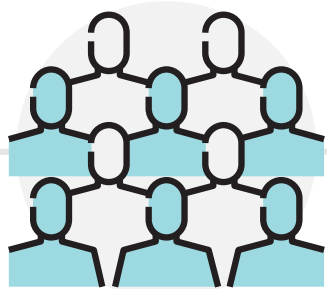
02

# MÉTHODOLOGIE

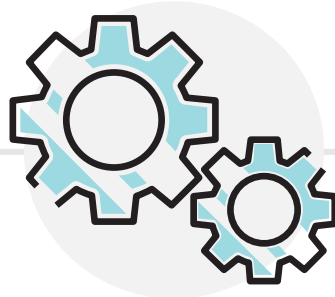
---



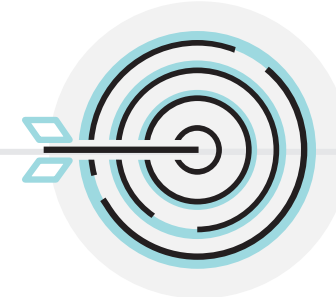
# ➔ RAPPEL MÉTHODOLOGIQUE



Salariés ayant obtenu un certificat de qualification professionnelle.  
L'enquête porte sur 5 CQP



Enquête mail suivie de relances téléphoniques



Taux de réponse le plus élevé possible en visant l'exhaustivité :

- ◆ Déterminer l'adéquation entre l'emploi occupé et le métier visé par le CQP
- ◆ Apporter les informations nécessaires à la constitution de la fiche 7 du dossier d'enregistrement

# ➔ MÉTHODOLOGIE

## ➔ POPULATIONS MÈRES :

5 populations cibles étudiées, chaque population correspond aux participants d'un des 5 CQP suivants :

- Conducteur en transformation (450)
- Aide conducteur / Opérateur en transformation (166)
- Aide conducteur / Opérateur de Machine à papier (85)
- Conducteur de machine à papier (71)
- Technicien de maintenance (40)

## ➔ Phase d'enrichissement des coordonnées

Le fichier de contact transmis n'étant que partiellement rempli des coordonnées des certifiés, il a été impératif que nous entamions une phase de collecte des coordonnées auprès des entreprises concernées afin de recueillir davantage de numéros de téléphone et/ou adresses mails des certifiés.

Cette phase de collecte s'est étendue du 18 janvier 2023 au 11 mars 2023



- 411 coordonnées valides étaient disponibles à la fin de la collecte.

## ➔ ÉCHANTILLONS

- La méthode exhaustive (effort maximum) permet de donner la même chance à chaque participant (même probabilité d'être interrogé).

## ➔ COLLECTE DES ENTRETIENS

Compte tenu de la taille de la cible, la méthodologie choisie est l'interrogation exhaustive, soit un maximum d'entretiens à réaliser avec un objectif de 70% de retour.

Cette méthode nécessite un effort important de sollicitation (jusqu'à 23 tentatives de contact)

Pour atteindre un taux de réponse élevé, un mode de collecte mixte web complété par téléphone a été mis en place :



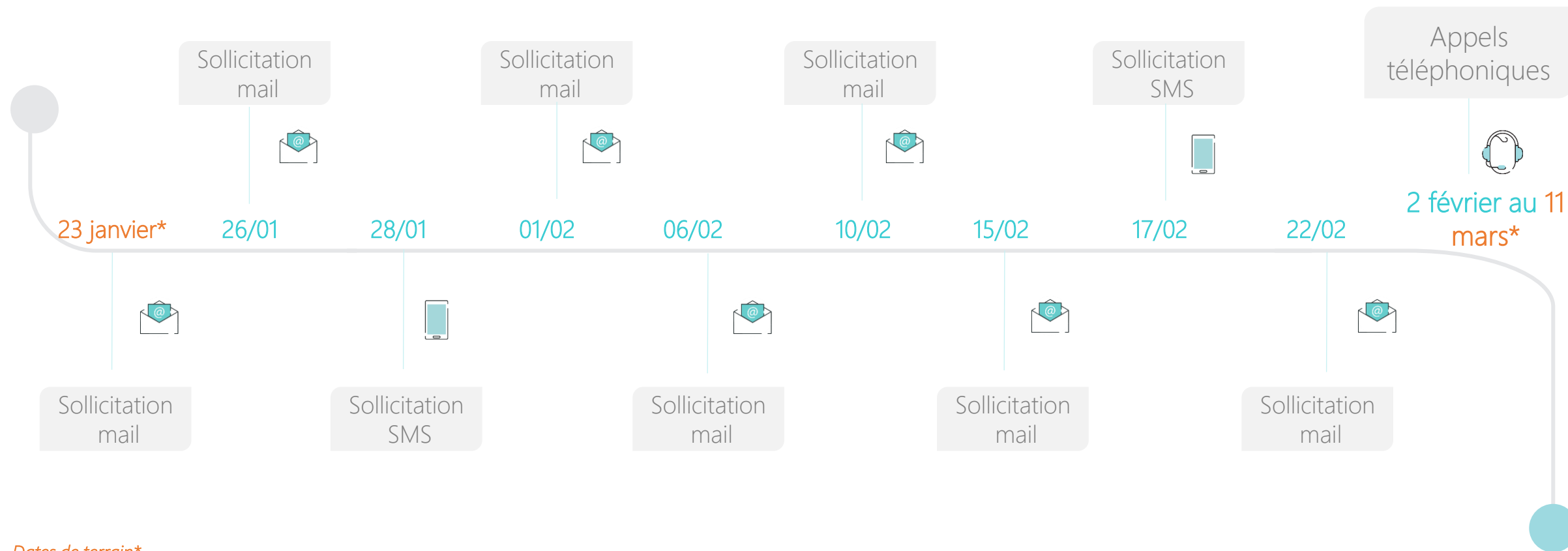
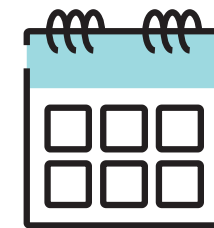
- Terrain WEB du 23 janvier au 11 mars 2023



- Terrain TELEPHONIQUE du 2 février au 11 mars 2023



# PLANNING DE L'ENQUÊTE



Dates de terrain\*





L'enquête a permis d'atteindre un excellent taux de retour de 64%



## 812 individus ont obtenu un CQP dans l'industrie Papier/Carton

	Base totale	Base avec coordonnée(s)	Contacts non-exploitable			Base avec coordonnée(s) valides	Total entretiens	% taux de retour sur base avec coordonnée valides
			Faux numéros	Refus de répondre	Hors-Cible			
Effectif Global	<b>812</b>	<b>497</b>	<b>77</b>	<b>6</b>	<b>3</b>	<b>411</b>	<b>265</b>	<b>64%</b>
Aide conducteur / Opérateur de Machine à papier	85	53	12			<b>41</b>	31	<b>76%</b>
Aide conducteur / Opérateur en transformation	166	79	15		2	<b>62</b>	40	<b>65%</b>
Conducteur de machine à papier	71	52	2		1	<b>49</b>	25	<b>51%</b>
Conducteur en transformation	450	298	46	5		<b>247</b>	160	<b>65%</b>
Technicien de maintenance	40	15	2	1		<b>12</b>	9	<b>75%</b>

\*Les individus injoignables ont été sollicités 23 fois au total

7 invitations par mail

2 invitation par sms

14 tentatives d'appel téléphonique

\*Les relances téléphoniques ont été indispensables pour atteindre un excellent taux

03

## Chiffres clés

---

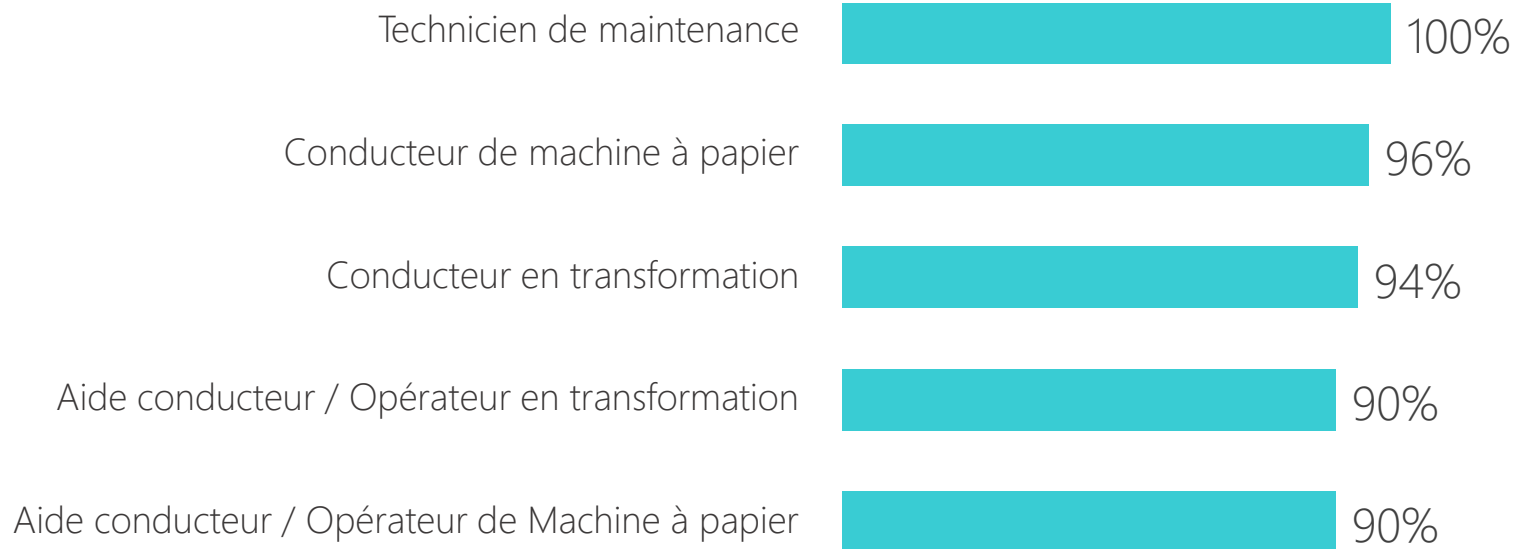




# SITUATION A 6 MOIS



## TAUX D'INSERTION À 6 MOIS



94%



des bénéficiaires du CQP ont accédé à un **emploi** 6 mois après leur sortie de formation, soit la quasi-totalité des répondants.

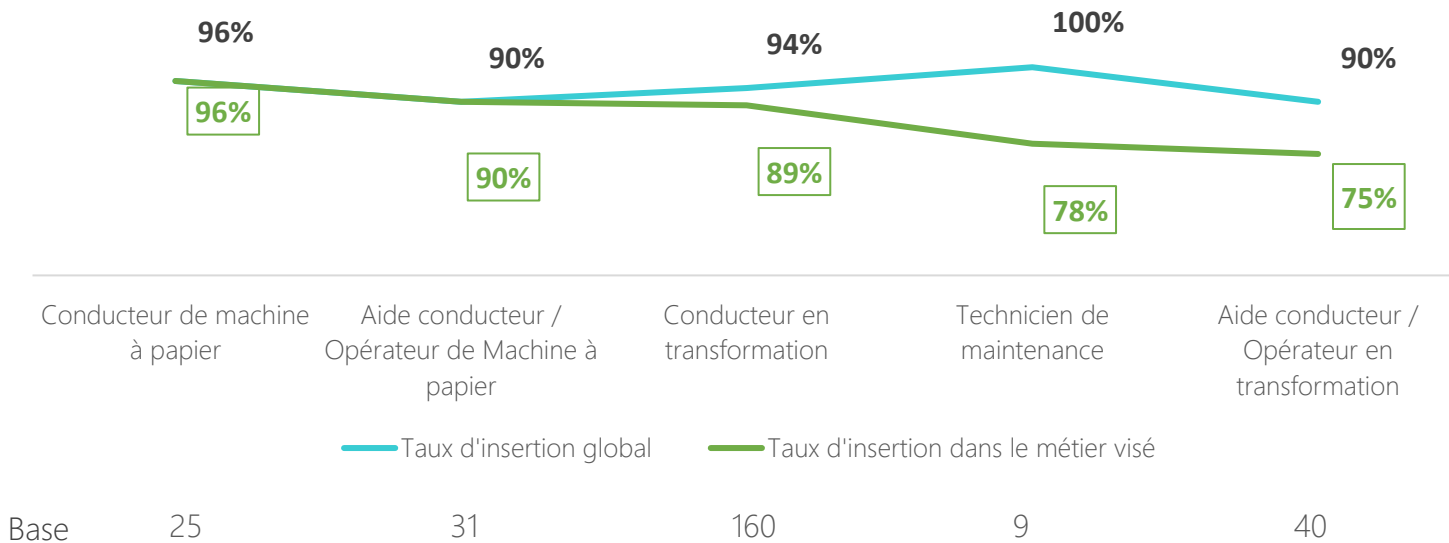


# EMPLOI VISE PAR LE CQP



## TAUX D'INSERTION : GLOBAL ET DANS LE MÉTIER VISÉ

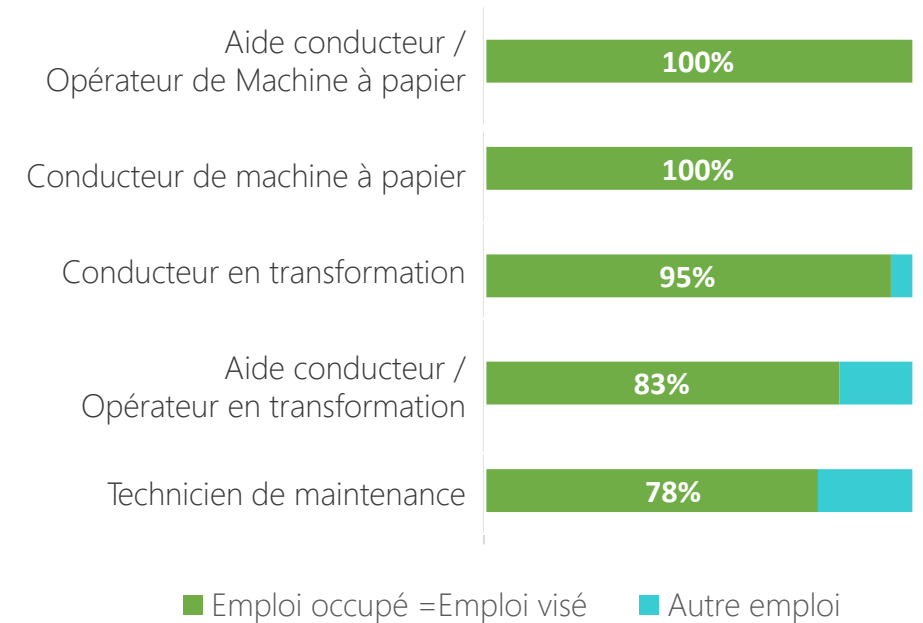
Base : Tous les répondants à l'enquête



Le taux d'insertion dans l'emploi visé (courbe verte) **dépasse les 75% pour tous les CQP**. Ce taux est calculé sur l'ensemble des participants du CQP.

## PART DE L'EMPLOI VISÉ DANS L'EMPLOI OCCUPÉ

Base : les répondants **en emploi** 6 mois après l'obtention



Le taux de correspondance entre le métier occupé à 6 mois et le métier visé par le CQP **dépasse les 75% quel que soit le CQP**.

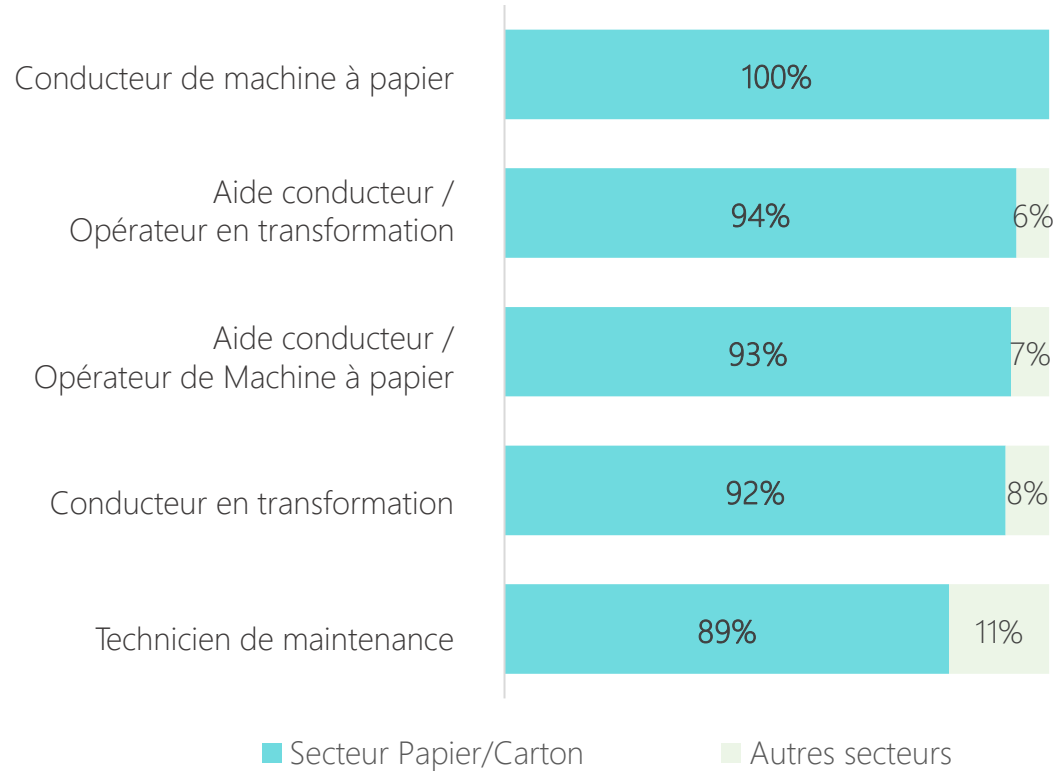


# SECTEUR DE L'EMPLOI OCCUPE



## PART DU SECTEUR PAPIER/CARTON DANS L'EMPLOI OCCUPÉ

Base : les répondants *en emploi* 6 mois après l'obtention



- La quasi-totalité des emplois occupés à 6 mois sont dans le secteur Papier/Carton



# ENSEIGNEMENTS CLÉS



CQP Conducteur en transformation

Nombre de répondants : 160

94%



des participants ont accédé à un emploi 6 mois après leur sortie de formation

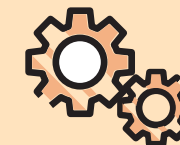
95%

des emplois occupés à 6 mois correspondent aux

emplois visés par le CQP Conducteur en transformation



84%



des participants étaient en emploi avant d'entrer dans le CQP.

87% des emplois occupés avant l'entrée dans le CQP étaient déjà dans le secteur Papier Carton

92%



des emplois occupés à 6 mois sont dans le secteur Papier/Carton.

Ce taux est de 86% au moment de l'enquête

69%



des bénéficiaires jugent que le CQP a joué un rôle positif dans la suite du parcours professionnel



# ENSEIGNEMENTS CLÉS



CQP Aide conducteur / Opérateur en transformation

Nombre de répondants : 40

90%



des participants ont accédé à un emploi 6 mois après leur sortie de formation

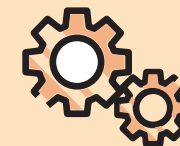
83%

des emplois occupés à 6 mois correspondent aux emplois visés par le CQP Aide conducteur / Opérateur en transformation

des emplois occupés à 6 mois correspondent aux



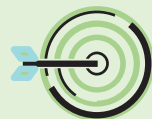
63%



des participants étaient en emploi avant d'entrer dans le CQP.

79% des emplois occupés avant l'entrée dans le CQP étaient déjà dans le secteur Papier/Carton

94%



des emplois occupés à 6 mois sont dans le secteur Papier/Carton.

Ce taux est de 71% au moment de l'enquête

68%



des bénéficiaires jugent que le CQP a joué un rôle positif dans la suite du parcours professionnel



# ENSEIGNEMENTS CLÉS



CQP Aide conducteur / Opérateur de Machine à papier

Nombre de répondants : 31

90%



des participants ont accédé à un emploi 6 mois après leur sortie de formation

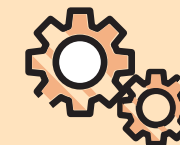
100%

des emplois occupés à 6 mois correspondent aux

emplois visés par le CQP Aide conducteur / Opérateur de Machine à papier



87%



des participants étaient en emploi avant d'entrer dans le CQP.

85% des emplois occupés avant l'entrée dans le CQP étaient déjà dans le secteur Papier/Carton

93%



des emplois occupés à 6 mois sont dans le secteur Papier/Carton.

Ce taux est de 93% au moment de l'enquête

61%



des bénéficiaires jugent que le CQP a joué un rôle positif dans la suite du parcours professionnel





# ENSEIGNEMENTS CLÉS



CQP Conducteur de machine à papier

Nombre de répondants : 25

96%



des participants ont accédé à un emploi 6 mois après leur sortie de formation

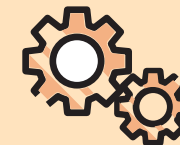
100%

des emplois occupés à 6 mois correspondent aux

emplois visés par le CQP Conducteur de machine à papier



100%



des participants étaient en emploi avant d'entrer dans le CQP.

92% des emplois occupés avant l'entrée dans le CQP étaient déjà dans le secteur Papier/Carton

100%



des emplois occupés à 6 mois sont dans le secteur Papier/Carton.

Ce taux est de 96% au moment de l'enquête

76%



des bénéficiaires jugent que le CQP a joué un rôle positif dans la suite du parcours professionnel



# ENSEIGNEMENTS CLÉS



CQP Technicien de maintenance

Nombre de répondants : 9

100%



des participants ont accédé à un emploi 6 mois après leur sortie de formation

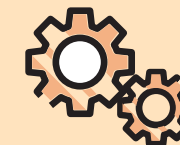
78%

des emplois occupés à 6 mois correspondent aux

emplois visés par le CQP Technicien de maintenance



78%



des participants étaient en emploi avant d'entrer dans le CQP  
86% des emplois occupés avant l'entrée dans le CQP étaient déjà dans le secteur Papier/Carton

89%



des emplois occupés à 6 mois sont dans le secteur Papier/Carton.  
Ce taux est de 75% au moment de l'enquête

78%



des bénéficiaires jugent que le CQP a joué un rôle positif dans la suite du parcours professionnel